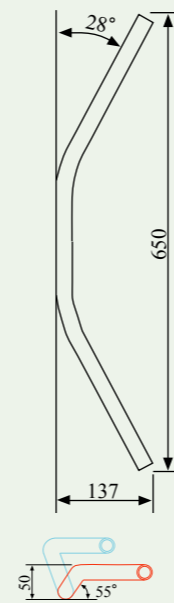


WM HANDLEBARS LINE-UP SR

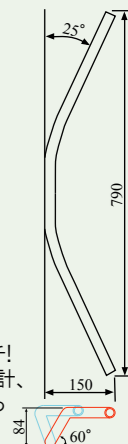
全てのハンドルバーは取り回しの変更で、ストックSRのワイヤー・ホースを使用できます。



W-71
コンチハンドル ステンレス
¥6,300(税込)

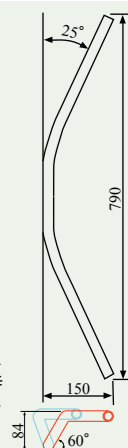
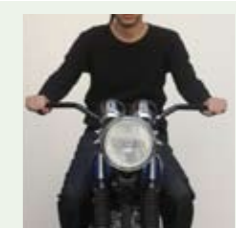
コンチネンタルハンドルの名前は長距離のスポーツライディングの意味。70年代より多くのヨーロッパ製スポーツモデルに採用されました。WMコンチハンドルは絶妙の設計で、スタンダード及び後退したステップ位置にもジャストフィット。幅広く愛される、スポーツハンドルバーのスタンダードモデルです。

*SR純正ハンドル



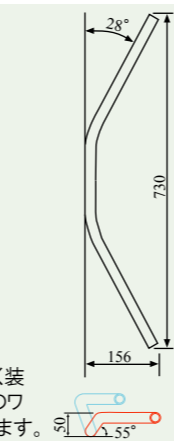
W-74
ハイアップコンチハンドル ステンレス
¥6,825(税込)

デザインイメージはアメリカン・ダートトラック。ワイド&アップで乗る、豪快な操作フィーリングが大径フロントタイヤとベストマッチ! WMハイアップコンチハンドルは、ダートバーに比べてグリップの引きを弱めに設計、ロックtoロックのハンドル捌きの多い、ストリートでの操作性を重視した設定になっています。



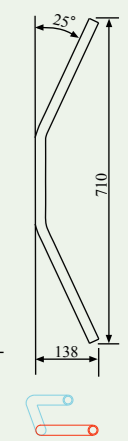
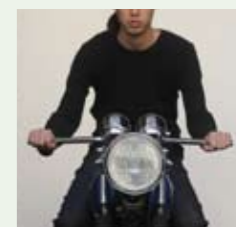
W-74B
ハイアップコンチハンドル スチールブラックメッキ
¥4,725(税込)

さらにストリートイメージを追及した、シリーズ唯一のブラックバージョン。操作性に優れたワイド&アップのポジションは、ストリートライディングの自由を生みだします。WMハイアップコンチハンドルブラックは、入念な下処理を施した特殊メッキ仕上げ自然にフィットするポジションは、スタイルを問わない人気のハンドルバーです。



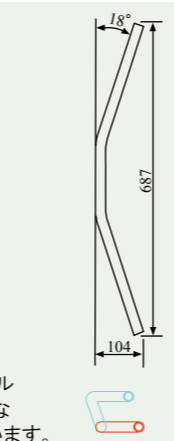
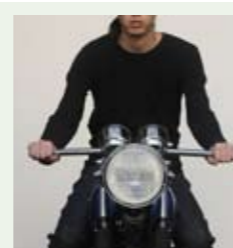
W-71L
コンチハンドル ステンレス ロング
¥6,825(税込)

軽い前傾姿勢を伴うスポーツポジションを設定。コンチハンドルは、モーターサイクルの進化著しい70年代より、日本でも多く装着され始めました。WMコンチハンドルロングはスタンダードに対し+80ミリのワイド設計。その操作フィーリングはさらに軽く、大らかなライディングを演出します。



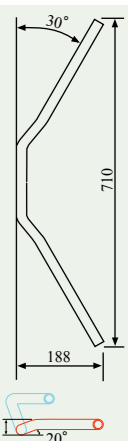
W-75
クラウザータイプハンドル ステンレス
¥6,300(税込)

アウトバーン・ハイスピードツアラーの定番バー。高速巡航域でのポジションを決めやすい、グリップを手前に引いたストレートバーです。WMクラウザータイプハンドルは、国産オートバイの車格に合わせグリップの絞り角度を25°に設定、腰を引き軽く伏せたポジション、何処までも遠く走り続ける為のハンドルです。



W-72
ストレートハンドル ステンレス
¥6,300(税込)

バーハンドル中最もスバルタンなポジションをライダーに求めます。それは60年代、街道を駆け抜けた日本製スーパースポーツの定番スタイルでした。WMストレートハンドルは、18度引いたオリジナル設計により、タイトな上半身の前傾ながら、バックステップ〜スタンダードステップにも対応しています。



W-76
UKコンチハンドル ステンレス
¥6,825(税込)

クラシックUKデザイン、ロー&ブルのトライアンフスタイルです。低く手前に引かれたグリップは、優雅に肘の締まったアップライトなポジション演出。WM.UKコンチハンドルは、オリジナルの英車を知らない世代にもデザインとその機能性の高さから静かな人気を集めます。軽快でスポーティーなフィーリングもポテンシャルです。

(記載価格2009年11月現在)